



Departement  
Bau, Verkehr und Umwelt  
Abteilung Tiefbau

Beilage Nr. 05

GEMEINDE **Auenstein IO / AO**

STRASSE **K 471**

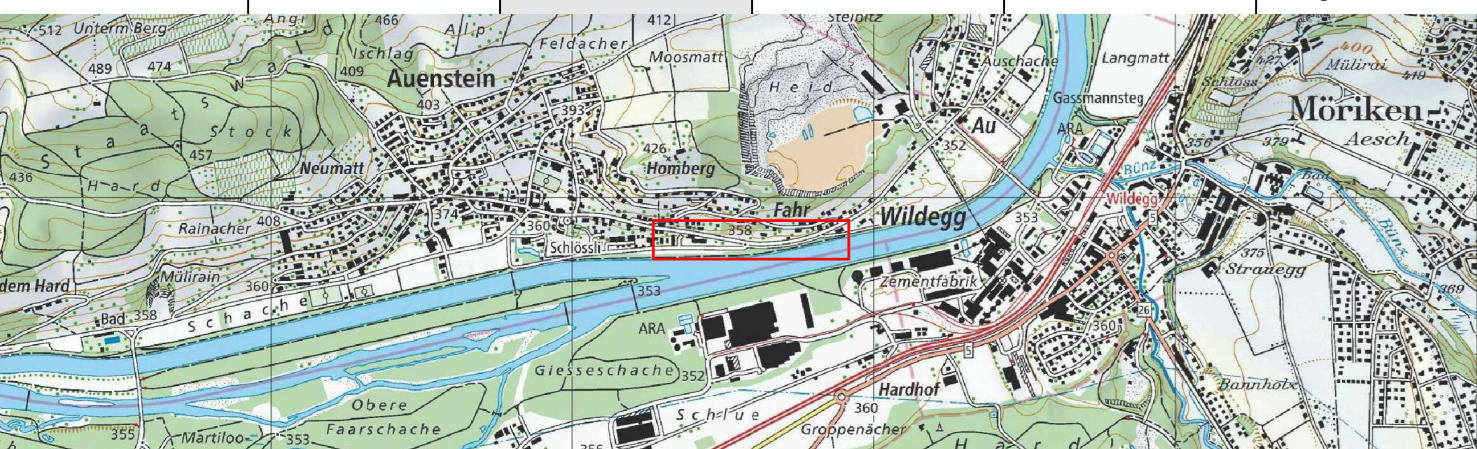
BEREICH  
K 471 IO: N534 + 176m bis N536 + 38m  
K 471 AO: N536 + 38m bis N538 + 57m  
K 471 IO: N538 + 57m bis N538 + 151m

L= 115m  
L= 268m  
L= 94m

OBJEKT **Sanierung Hauptstrasse "Im Fahr"**

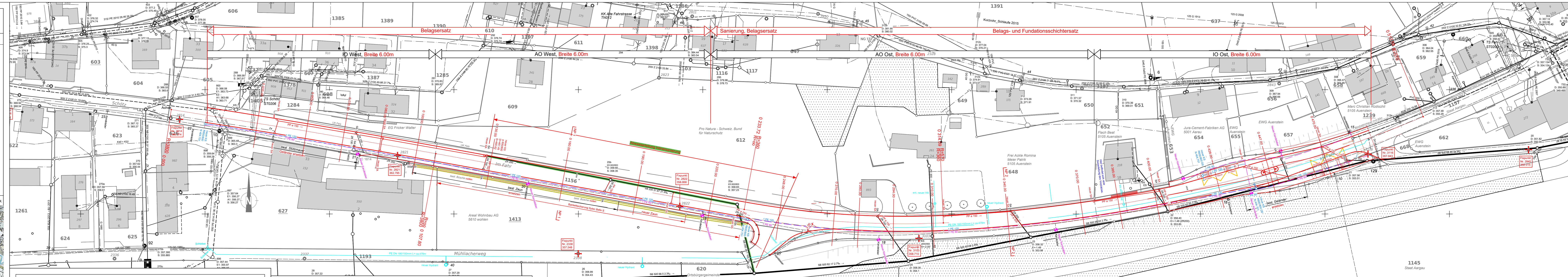
PLAN **Situation mit Werkleitungen 1:500**

Vorstudien Vorprojekt Bauprojekt Auflageprojekt Ausführungsprojekt Ausgeführtes Werk



PROJEKTVERFASSER:		PLAN NR. 4091PBF100/105	FORMAT : 30 / 147 FLÄCHE : 0.441 m <sup>2</sup>
<b>PORTA</b> INGENIEURE PLANER GEOMETER		NAME	DATUM
5201 Brugg Neumarkt 1 T 058 580 97 00 F 058 580 97 00 brugg@portaag.ch www.portaag.ch		PROJEKT	Febr. 2018
		GEZEICHNET	14.03.2018
		GEPRÜFT	15.03.2018
		ÄNDERUNGEN	INDEX
		B	Sm / Wp 24.04.2020
		C	Sm / Omi 28.08.2020
		D	Sm / Stil 16.08.2021
		EINGESEHEN	
		FREIGABE	
BAUHERR:		REG. NR. 091.471.004	PLAN NR. 105
Abteilung Tiefbau PS-Nr.: IO: 640-203615-02-01 UA Realisierung AO: 640-203615-02-02 Sektion Kreis II PL ATB: Giuliano Sabato			

L:\4091Auenstein\PBF100\_K471\_Im\_Fahr5\_Projektdatei\2\_Bauprojekt\_Auflageprojekte\Plaene\101\_Plaene\_LV95.dwg



Werkleitungen: (nach SIA 405)

Medium	Signatur neu	Signatur bestehend
Schmutzwasser		
Sauberwasser		
Wasserversorgung		
Elektrizität		
für evtl. spätere Beleuchtung (Gemeinde)		
Swisscom		
Kabelkommunikation		
ATB-Medienrohr		

Leitungspunkte:

Leitungspunkt	Signatur neu	Signatur bestehend
Kandelaber		
Überflur Hydrant		
Schieber		
Kontrollschacht (Kataster)		
Strassenablauf		
best. Kontrollschacht/Strassenablauf <b>abbrechen</b>		
KS R600/800 (Medienschacht)		