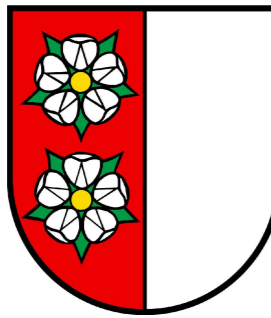


Kanton Aargau Bezirk Brugg

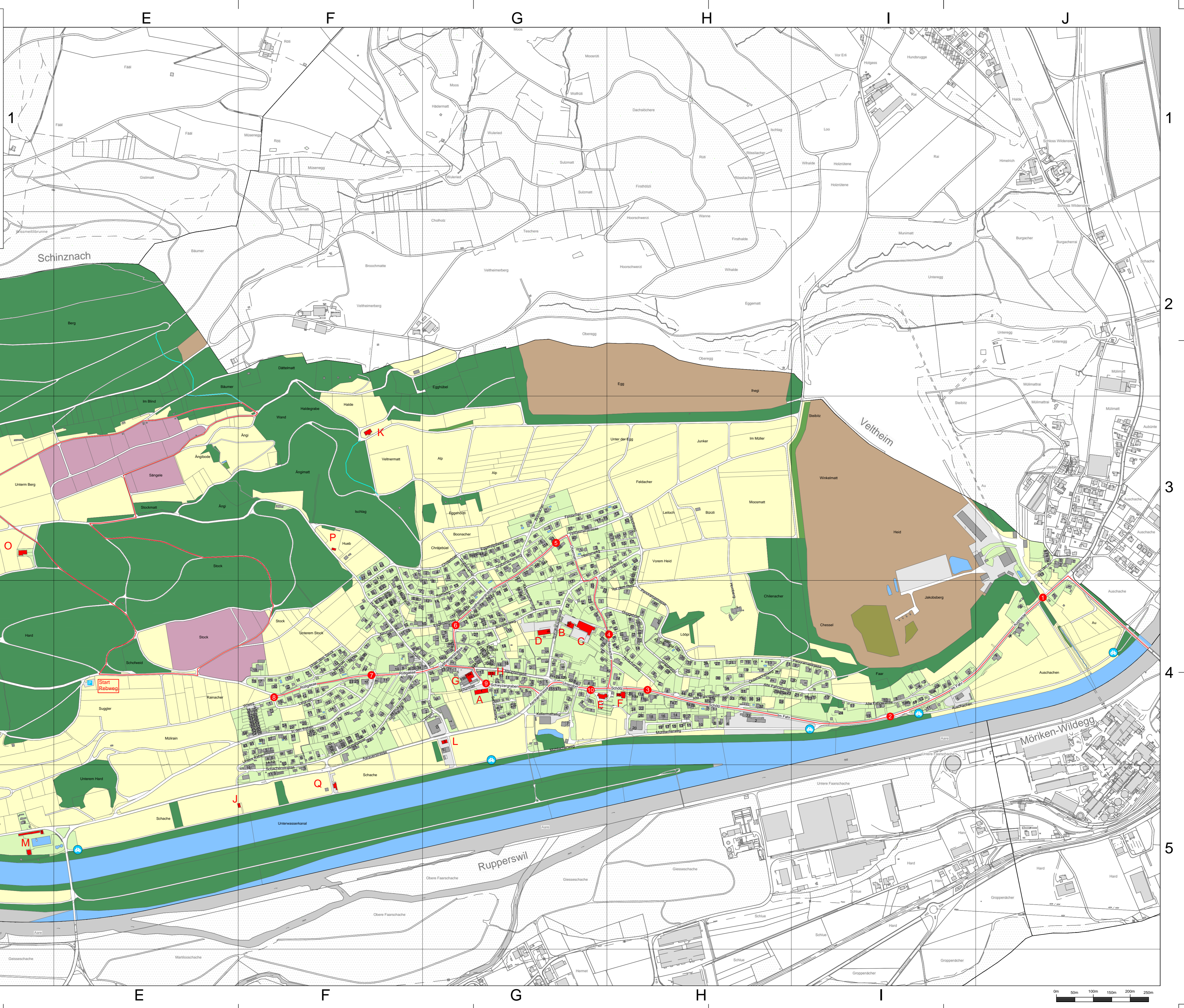
Auenstein



ORTSPLAN

1:5000
(Stand September 2016)

| Strassenverzeichnis | | Gebäude und Anlagen | |
|---------------------|-------|--------------------------------|----|
| Aaraustrasse | F5-G4 | A Gemeindehaus | G4 |
| Alte Fährstrasse | H4-H4 | B Schulhaus Heimenett | G4 |
| Auschachen | J4 | C Turnhalle | G4 |
| Austrasse | J4 | D Turnhalle | G4 |
| Bohachler | G3 | E Reformierte Kirche, Friedhof | G4 |
| Büschlerweg | G4 | F Pfarrhaus | H4 |
| Chilenscherweg | H4 | G Post | G4 |
| Chrijelweg | G3 | H Alte Schule | G4 |
| Eggelholzweg | G3 | J Grundwasserpumpwerk | F5 |
| Eigenstrasse | F4-G4 | K Rindvieh | F5 |
| Feldacher | G3-H3 | L Werkhof | G4 |
| Griabacher | G3-G4 | M Schwimmbad | D6 |
| Griabacherweg | G3 | N Krähewe | D6 |
| Guggelweg | G4 | O Schützenhaus 300m | D3 |
| Haasacher | G4-H4 | P Schützenhaus 50m | F3 |
| Heidenweg | G3-H3 | Q Sportplatz Schachen | F5 |
| Holcherweg | H4 | | |
| Hornberg | H4 | | |
| Hub | F3-G4 | | |
| Im Fähr | H4-H4 | | |
| In der Raben | F4 | | |
| In der Au | J3 | | |
| Kellernweg | G4 | | |
| Kindergartenweg | G3-G4 | | |
| Leinweg | F4 | | |
| Lilochweg | H3 | | |
| Mühlbachweg | G4-H4 | | |
| Neumatt | F4 | | |
| Obermatt | G3 | | |
| Pfarrstrasse | H3-H4 | | |
| Rain | F3-G3 | | |
| Ranweg | F3-G4 | | |
| Rüggasse | F4 | | |
| Spielgasse | F4 | | |
| Schachenstrasse | F4-F5 | | |
| Schne | H4 | | |
| Schulhausstrasse | G4 | | |
| Schumatt | G4 | | |
| Schumattweg | G4 | | |
| Schwyzgraben | G4 | | |
| Unter dem Haid | G4 | | |
| Unter dem Stock | F4 | | |
| Unterhof | G4 | | |
| Untere Reben | F4 | | |
| Valtenstrasse | G4-H3 | | |
| Vor dem Heid | H4 | | |
| Vienkess | D5 | | |
| Wagen | G4 | | |
| Wilf | G4 | | |
| Wieseg | F4 | | |



Basierend auf der Bestätigung des Kantonalen Vermessungsamtes vom 27.10.2006

Kartographie: **PORTA**
BREMEN · AARGAU · BASEL

