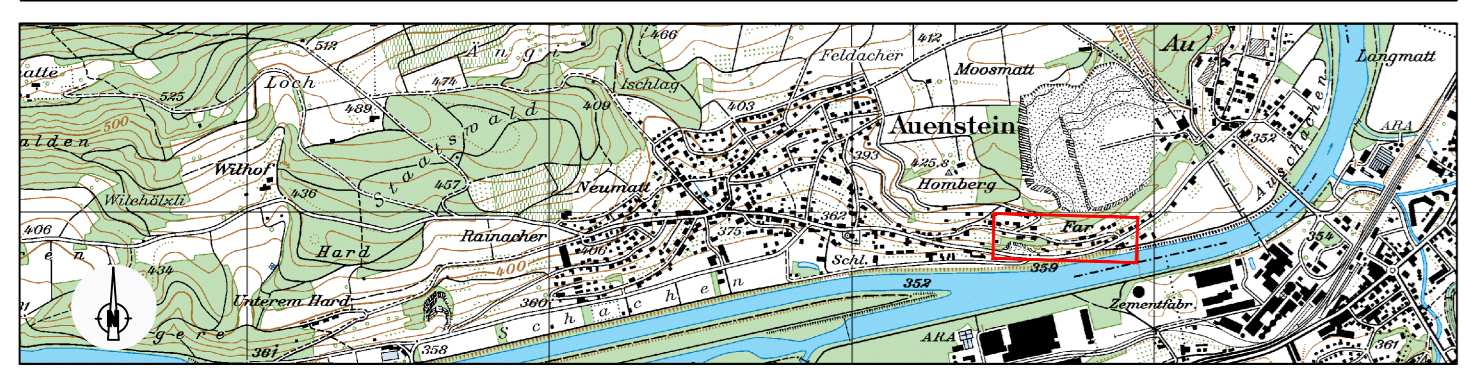


Sanierung Alte Fahrstrasse

Bauprojekt

Situation 02, 1:200



Projektnummer:	4091PBF111
Plannummer:	102
Format:	30x147
EDV-Pfad:	...5_Projektdateien2_Bauprojekt_Auflageprojekte_Plaene\101_Situation.dwg
Plotfile:	-

Art:	Erstellung:	Änderung 1:	Änderung 2:
gezeichnet:	Bol 11.12.2025	Bol 22.01.2026	
geprüft:	Sil 11.12.2025	Sil 22.01.2026	
freigegeben:	Sm 11.12.2025	Sm 22.01.2026	
Beschreibung der letzten Änderung: -			



Legende Strassenbau:

	neu	bestehend
Strassenachse		
Strassenränder		
Strasse		
Strassenanpassungsfläche		
Gehweg		
Vorplatz (Belag / Treppe)		
Beton		
Pflasterung		
Mauer		
Grünflächen / Bepflanzung		
Bauzonengrenze gem. AGIS		

Randabschlüsse

- Bundstein einreihig als Fahrbahn-/Gehwegabschluss**
Schalenstein Typ 12 Draufsicht aufgeraut / rutschfest Theor. Betonbedarf 0.06 m³ / m¹
- Bundstein zweireihig abgesenkt, hindernisfrei**
Schalensteine Typ 12 Draufsicht aufgeraut / rutschfest Theor. Betonbedarf 0.08 m³ / m¹
- Bundstein zweireihig gestürzt**
Schalensteine Typ 12 Draufsicht aufgeraut / rutschfest Theor. Betonbedarf 0.08 m³ / m¹
- Stellplatte**
Stellplatte 8/25 als Fahrbahnabschluss
Stellplatte 6/25 als Gehwegabschluss
Draufsicht geflammt, Ansicht gestockt Theor. Betonbedarf 0.10 m³ / m¹
- Stellplatte mit Wasserstein**
Stellplatte 8/25 mit Schalenstein Typ 12 Draufsicht geflammt, Ansicht gestockt
Schalenstein Typ 12 Draufsicht aufgeraut / rutschfest Theor. Betonbedarf 0.11 m³ / m¹

